



Saúde das Mulheres: Desafios para a Integralidade com Equidade

Outono de 2017

Sandra Maria Sales Fagundes



1ª CESMu

CONFERÊNCIA ESTADUAL
DE SAÚDE DAS MULHERES

Integralidade

- princípio constitutivo e constitucional do SUS
- necessidades das pessoas – social e historicamente determinadas
 - grandes conjuntos de necessidades
 1. condições de vida – a maneira como se vive
 2. acesso a toda tecnologia capaz de melhorar e prolongar a vida
 3. criação de vínculos – encontro de subjetividades
 4. graus crescentes de autonomia nos seu modo de andar a vida
- multidimensional equipes – redes - territórios



1ª CESMu

CONFERÊNCIA ESTADUAL
DE SAÚDE DAS MULHERES

Equidade

- princípio doutrinário do SUS
- superação das desigualdades que, em determinado contexto histórico e social, são evitáveis e consideradas injustas, implicando que necessidades diferenciadas da população sejam atendidas por meio de ações governamentais também diferenciadas.



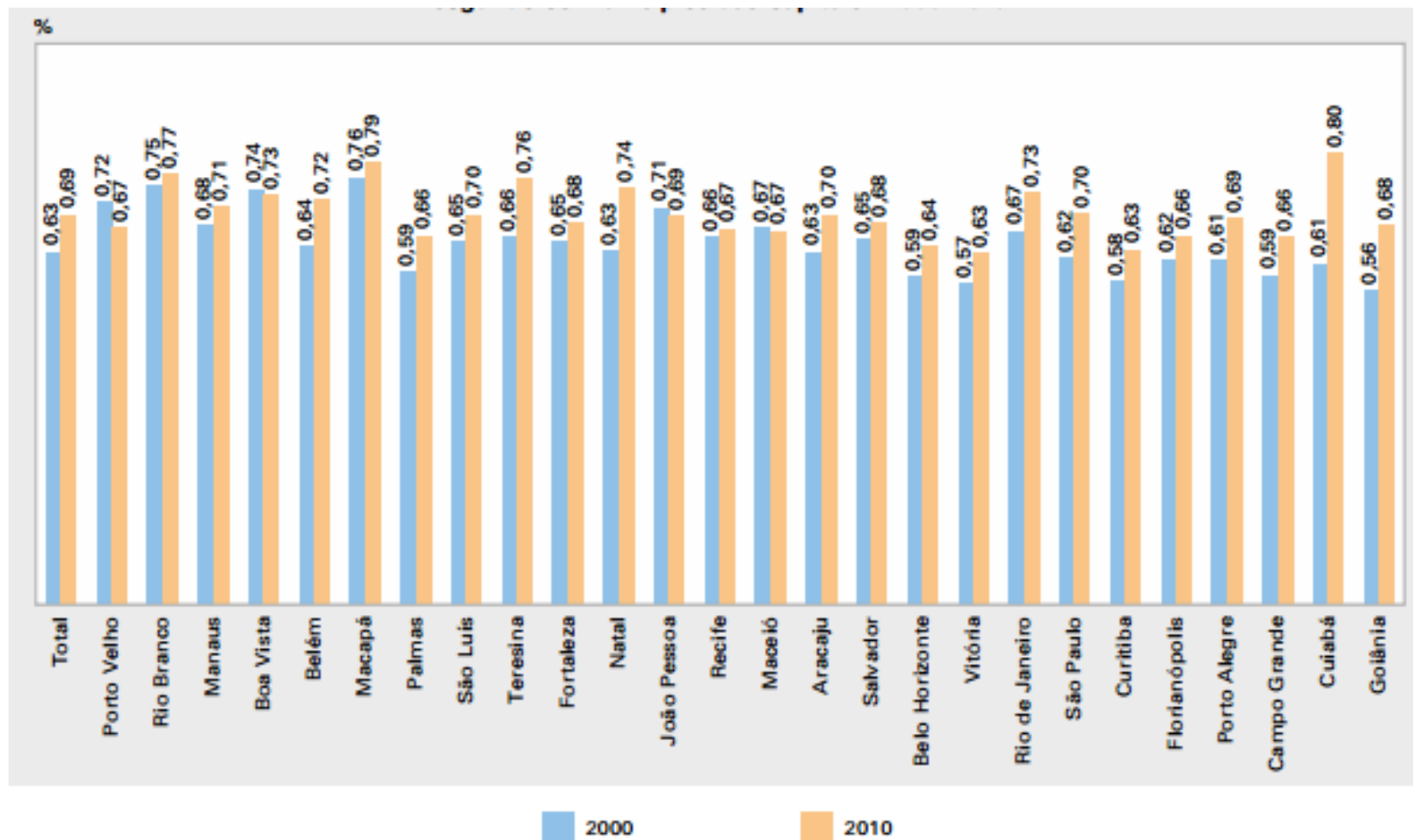
1ª CESMu

CONFERÊNCIA ESTADUAL
DE SAÚDE DAS MULHERES

Como anda a vida das mulheres?

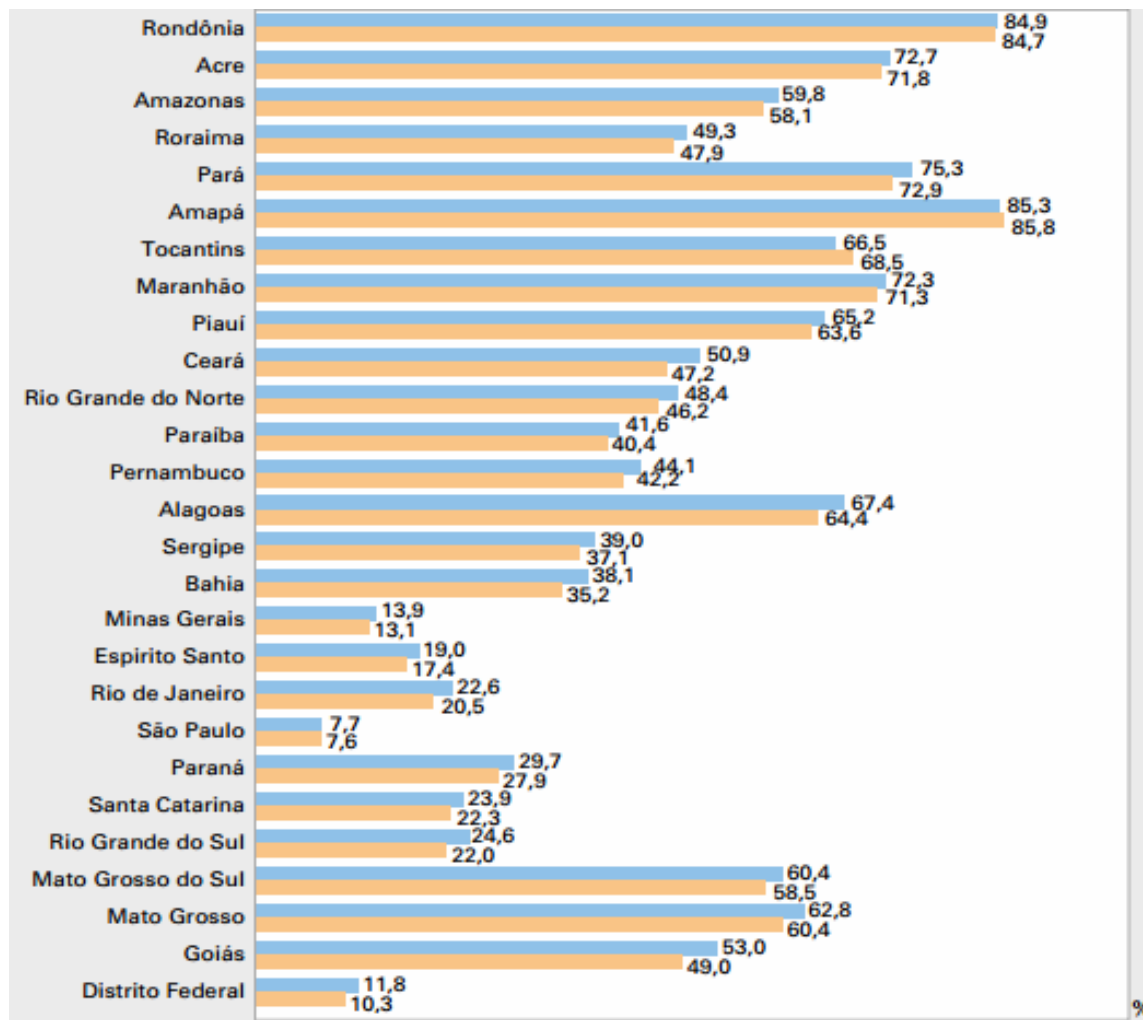
- Trabalho e salário
- Moradia
- Escolarização
- Saúde

RAZÃO DO RENDIMENTO MÉDIO MENSAL ENTRE MULHERES E HOMENS > 10 ANOS, CAPITAIS, 2000-2010



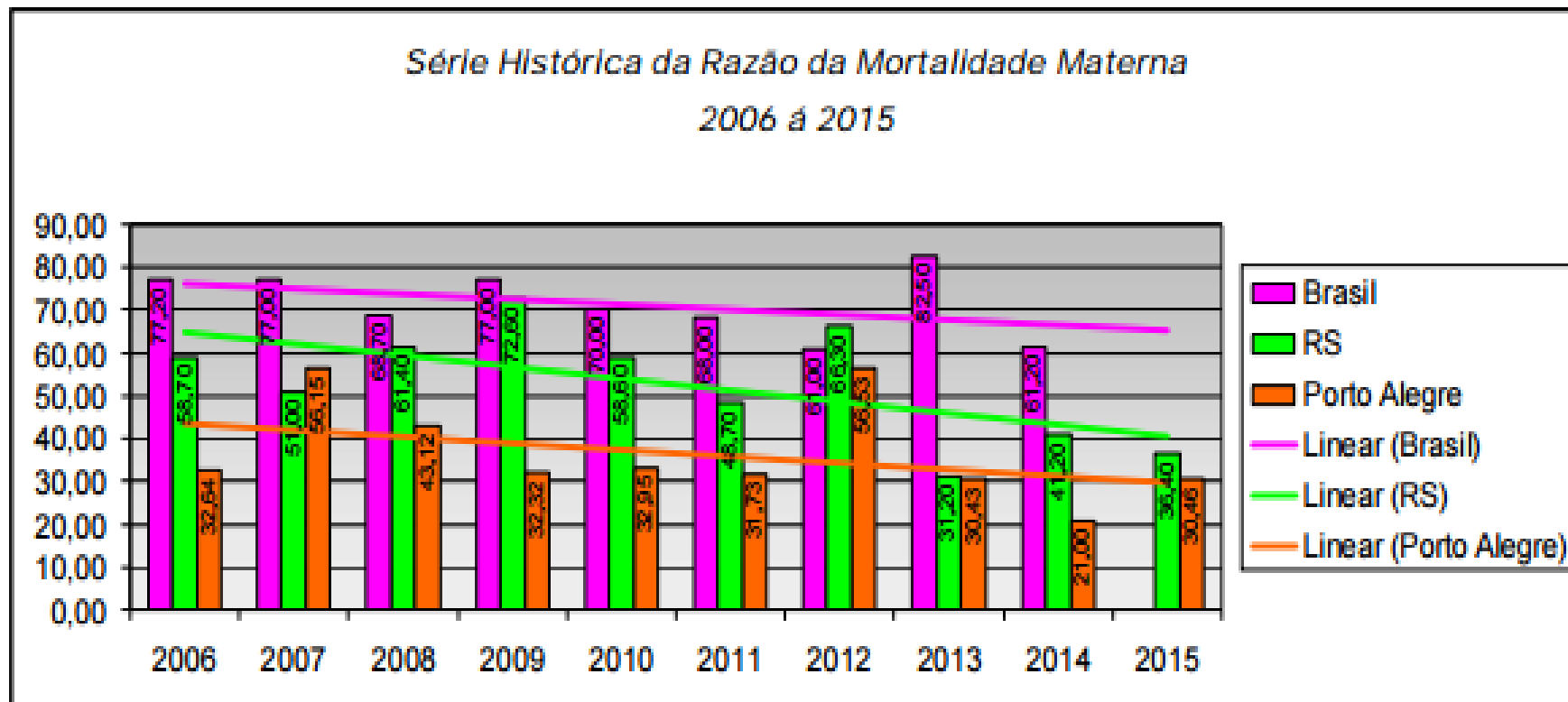
Fonte: IBGE. Estatísticas de gênero

Proporção de domicílios particulares permanentes urbanos com saneamento inadequado, por sexo da pessoa de referência do domicílio, segundo as Unidades da Federação - 2010



Fonte: IBGE.
Estatísticas de gênero

MORTALIDADE MATERNA



PRINCIPAIS CAUSAS DE MORTALIDADE, SEGUNDO SEXO E RAÇA/COR, PORTO ALEGRE, 2012

Posição	Geral	Sexo		Sexo/Raça Negra e Parda	
		Masculino	Feminino	Masculino	Feminino
1º	DAC	DAC	DAC	CE	DAC
2º	NEO	NEO	NEO	NEO	NEO
3º	DAR	CE	DAR	DAC	DIP
4º	CE	DAR	DSN	DIP	DEN
5º	DIP	DIP	DEN	DAR	DAR

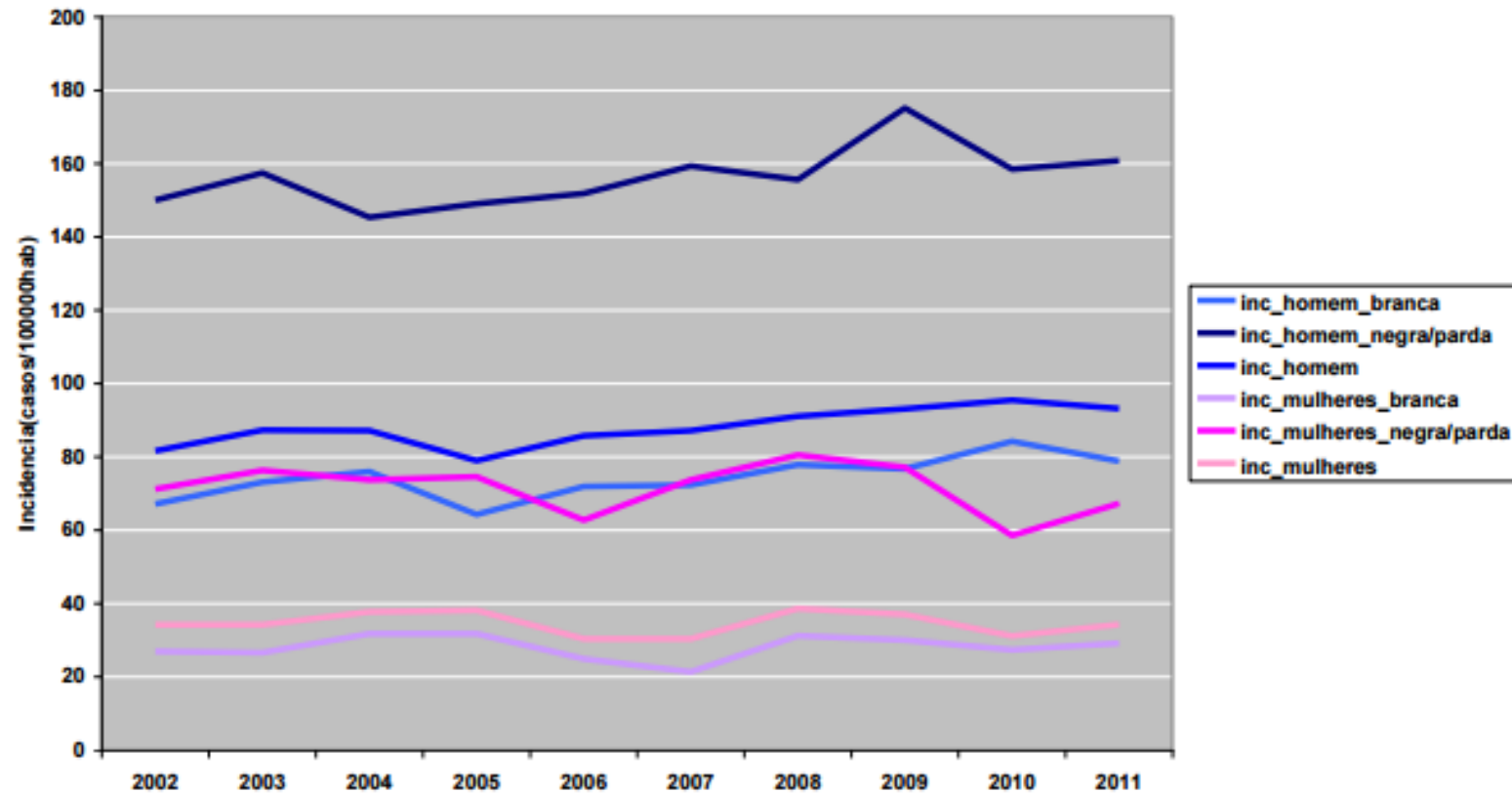
DAC= aparelho circulatório; NEO= cânceres; CE= causas externas;
 DAR= aparelho respiratório; DIP= infecciosas e parasitárias;
 DSN=sistema nervoso; DEN= endócrinas e nutricionais

COEFICIENTES DE INCIDÊNCIA DE HIV/AIDS SEGUNDO SEXO E RAÇA/COR, PORTO ALEGRE, 2007-2014

Ano	Masculino		Feminino		Total	
	Branco	Pretos/Pardos	Branca	Pretas/Pardas	Branco	Pretos/pardos
2007	101,1	169,8	56,4	120,0	76,9	145,2
2008	107,5	162,1	67,5	130,5	85,9	146,6
2009	102,2	169,1	59,4	144,4	79,1	157,8
2010	117,0	167,7	57,7	129,2	85,1	149,1
2011	102,8	165,4	52,9	138,5	75,9	152,9
2012	100,3	139,1	52,8	133,2	74,6	151,9
2013	105,3	172,7	50,7	127,2	75,9	150,5
2014	97,7	183,7	39,3	116,7	66,2	150,1

Fonte: SINAN/EVDT/CGVS/SMS.

INCIDÊNCIA DE TUBERCULOSE, SEGUNDO SEXO E RAÇA/COR, PORTO ALEGRE, 2002-2011



Fonte: SINAN-NET/EVDT/CGVS/SMS/POA

GRAVIDEZ NA ADOLESCÊNCIA SEGUNDO RAÇA/COR, PORTO ALEGRE, 2006-2013



Fonte: ObservaPOA



1ª CESMu

CONFERÊNCIA ESTADUAL
DE SAÚDE DAS MULHERES

Desafios

- **Visibilidade às iniquidades**
- **Questões político sociais**
- **Múltiplos processos emancipatórios em relação ao colonialismo, patriarcado, capitalismo – multidemocracia**
- **Multieconomia**
- **Estado intercultural**
- **Protagonismo – autorias**
- **Indissociabilidade entre integralidade equidade universalidade**



1ª CESMu
CONFERÊNCIA ESTADUAL
DE SAÚDE DAS MULHERES

Manifestos

Nenhum direito a menos e muitos a mais

Pelo Estado de Direito contra o Estado de exceção

Por políticas inclusivas contra políticas de higienização e exclusão

Por políticas afirmativas de gênero, etnia, raça

Em defesa da seguridade social da Constituição de 88

Contra a reforma trabalhista e previdenciária

Plano Popular de Emergência



1ª CESMu
CONFERÊNCIA ESTADUAL
DE SAÚDE DAS MULHERES

**Toda vida vale a pena
Quando a alma não é pequena!**